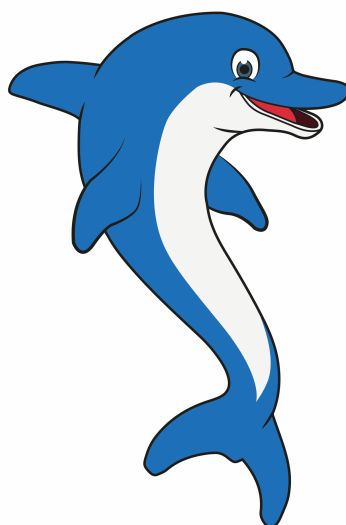




VERKSAMHETSPLAN OCH BUDGET
2020



VERKSAMHETSPLAN 2020

Under 2020 ska föreningen jobba vidare med alla arbeten där vi strävar efter att bibehålla en stabil ekonomi som kan hantera ett eventuellt driftstopp av Sydpoolen så att SSS kan fortsätta träna och utveckla våra simidrottare.

En bra och stabil organisation och kvalitet ska finnas i alla delar av SSS verksamheter. Detta görs genom uppgradering av system, processer, utrustning och ökade kvalitet i utbildning och ledarskap. Vi jobbar även med alla anställda för att hjälpa dem i deras personliga utveckling för framtiden.

Utifrån Riksidrottsförbundets strategiska plan har Svensksimidrott och därefter Södertälje Simsällskap utarbetat sin egen strategiska plan. Under 2020 blir Södertälje simsällskaps strategiska plan samordnad med Svenska simförbundets strategiska plan för 2020 - 2025. Vi jobbar vidare med följande fokusområden som inför nya planen blir något anpassade till Simförbundets strategiska plan inom områdena:

- Idé och värdestyrd verksamhet
- Organisation
- Undervisning, träning och tävling
- Anläggning
- Ledare och anställda
-

Alla styrelsemedlemmar och anställda tränare är inblandade i detta arbete, och tanken är att fler i föreningen ska vilja vara med i framtidens arbete.

Under 2020 fortsätter förstudien av en ny simidrottsanläggning att drivas av Södertälje Kommun och där är SSS med som en aktiv resurs i att få anläggningen att fungera för simidrotten.

Simmargården ska jobba vidare med den utveckling som är påbörjad för att marknadsföra och påverka där vi kan för att få in flera ungdomar i verksamheten och samverka tillsammans med kommuner i närområdet och ta tillvara på var och ens möjligheter.

Styrelsens uppgift är att visa på riktning för verksamheten och att ge stöd och hjälp till verksamheten och våra anställda när det behövs. Styrelsen ska göra sitt bästa för att fortsätta utveckla SSS till sin fulla potential under 2020.

BUDGET 2020

Intäkter:

Tränings och tävlingsavgifter	3 899 650
Medlemsavgifter	240 000
Sponsorer	190 000
Läger avgifter	486 000
Simmargården	4 069 930
Shopen	100 000
Bidrag	653 500
Övriga intäkter (Märken, Idrottsklasser, märkesförsäljning, café vid arrangemang, New Body, lotter, etc)	202 808
Summa intäkter:	9 841 888

Kostnader:

Banhyror	329 835
Startavgifter	197 855
Rese och logikostnader	427 575
Lägerkostnader	421 500
Idrotts och arbetskläder	82 920
Anställda	4 490 000
Tränare arvoderade	758 120
Sociala avgifter	1 332 520
Utbildning	190 000
Lokalkostnader	540 000
Kanslikostnader	199 800
Föreningsavgifter	77 050
Friskvård/trivsel	51 400
Inköp shopen	33 990
Övriga kostnader (priser, reparationer och underhåll, reklam, redovsiningsbyrå, föreningskostnader, läger simmargården mm)	1 239 709
Summa kostnader:	10 372 274

Besöksadress:
SÖDERTÄLJE SIMSÄLLSKAP
Östra Kanalgatan 2
152 71 SÖDERTÄLJE

Webadress:
sss.se

E-post:
info@sss.se